

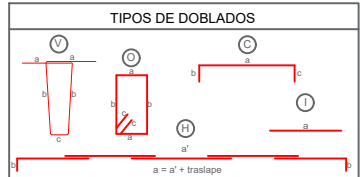
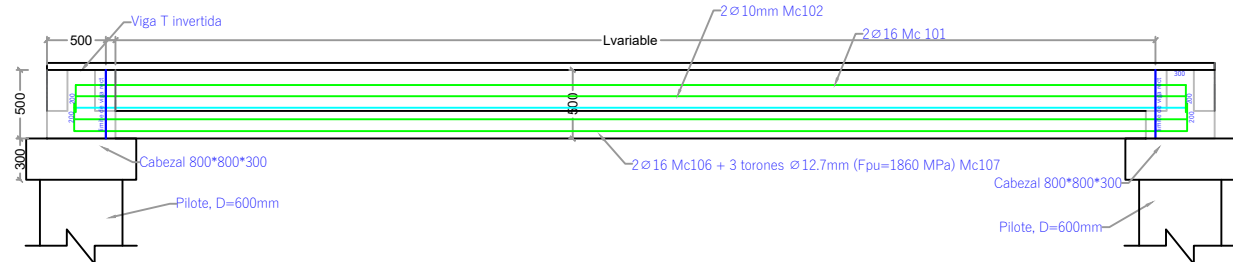
DETALLE DE ARMADURA EN SECCIÓN TRANSVERSAL Y LONGITUDINAL  
ESC. 1-25

Viga Prefabricada Rectangular - RECT



- 3 Ø 16mm (Acero colocado en obra). Mc108
- 2 Ø 16mm, Mc101
- 2 Ø 10mm, Mc102
- 2 torones Ø 12,7mm (Fpu=1860 MPa) 7 Wire, Mc104
- 2 Ø 10mm, Mc105
- 2 Ø 16mm, Mc106
- 3 torones Ø 12,7mm (Fpu=1860 MPa) 7 Wire, Mc107
- 2 debonding L=150cm C/extremo, Mc107

Elevación de la Viga Prefabricada Rectangular - RECT



NOTA: La planilla de hierro fue elaborada por el diseñador para determinar cantidades de hierro a nivel de presupuesto. El contratista deberá efectuar su planilla de corte de hierro para armado de los elementos en obra, previa aprobación de la Fiscalización.

MATERIALES

- Hormigón estructural para losa:  $f_c = 350 \text{ Kg/cm}^2$
- Hormigón estructural para vigas prefabricadas:  $f_c = 400 \text{ Kg/cm}^2$
- Acero de Refuerzo:  $f_y = 4200 \text{ Kg/cm}^2$
- Acero de Refuerzo en Mallas electrosoldadas:  $f_y = 5000 \text{ Kg/cm}^2$

NOTAS GENERALES

- Todas las medidas están en milímetros (mm).
- Las cotas en metros (m).
- Las medidas prevalecen sobre la escala del dibujo
- Las longitudes, medidas y cotas deberán ser verificadas por el constructor

MODULO 10															
PLANILLA DE ACERO DE REFUERZO COLOCADO EN OBRA PARA VIGAS RECTANGULARES, EN LA FASE 1 DEL MALECON AURORA ( $f_y=4200\text{kg/cm}^2$ )															
Lugar	Lm edia (m)	N <sub>pilotes</sub>	Lfinal	Mc	Tipo	Ø mm	Cant.	Dimensiones (m)					Longitud (m)		Obs
								a	b	c	d	e	f	g	
								unidad	total	peso (kg/m)	total (kg)				
Viga RECT-01-02-05	18.9	4	19.7	108	H	16	3	0.200	11.800	1.578	93.28				traslape de 80 cm
Viga RECT-01-03-06-10	14.9	5	15.9	108	H	16	3	0.200	11.800	3.700	75.29				traslape de 80 cm
Viga RECT-01-03-07-11	15.9	6	17.1	108	H	16	3	0.200	11.800	4.900	80.97				traslape de 80 cm
Viga RECT-01-03-08-Institu01-11	16.65	6	17.85	108	H	16	3	0.200	11.800	5.650	84.52				traslape de 80 cm
Viga RECT-01-04-Institu01-11	17.05	5	18.05	108	H	16	3	0.200	11.800	5.850	85.47				traslape de 80 cm
Viga RECT-01-03-08-Institu01-11	16.8	6	18	108	H	16	3	0.200	11.800	5.800	85.23				traslape de 80 cm
Viga RECT-01-03-10-Institu02-11	15.9	6	17.1	108	H	16	3	0.200	11.800	4.900	80.97				traslape de 80 cm
Viga RECT-01-03-08-10	14.7	5	15.7	108	H	16	3	0.200	11.800	3.500	74.34				traslape de 80 cm
Viga RECT-01-03-09	13.5	3	14.1	108	H	16	3	0.200	11.800	1.900	27.35				traslape de 80 cm
Viga RECT-01-03 (2)	9.39	3	9.99	108	C	16	6	0.200	9.990	0.200	94.61				
Viga RECT-01 (2)	4.91	2	5.31	108	C	16	6	0.200	4.910	0.200	50.29				
Viga RECT-09	2.27	2	2.67	108	C	16	3	0.200	2.270	0.200	12.64				

FASE 1																										
MODULO 10																										
VIGA RECTANGULAR																										
PLANILLA DE TORONES EN VIGAS (fy=4200 Kg)																										
Mc	Tipo	Ø mm	Cant.	Dimensiones (m)		Longitud (m)		Peso (kg)		Obs																
				a	e	Unidad	Total	Unitario	Total																	
104	I	12.7	2	5.500		5.50	11.00	5.47	10.94																	
107	I	12.7	3	5.500		5.50	16.50	5.47	16.41																	
				Total de VIGA RECTANGULAR		16.50		16.41																		
				Total de vigas codigo Viga RECT-M10-01		16.50		16.41																		
VIGA RECTANGULAR																										
PLANILLA DE TORONES EN VIGAS (fy=4200 Kg)																										
Mc	Tipo	Ø mm	Cant.	Dimensiones (m)		Longitud (m)		Peso (kg)		Obs																
				a	e	Unidad	Total	Unitario	Total																	
104	I	12.7	2	8.600		8.60	17.20	8.55	17.10																	
107	I	12.7	3	8.600		8.60	25.80	8.55	25.65																	
				Total de VIGA RECTANGULAR		25.80		25.65																		
				Total de vigas codigo Viga RECT-M10-02		25.80		25.65																		
VIGA RECTANGULAR																										
PLANILLA DE TORONES EN VIGAS (fy=4200 Kg)																										
Mc	Tipo	Ø mm	Cant.	Dimensiones (m)		Longitud (m)		Peso (kg)		Obs																
				a	e	Unidad	Total	Unitario	Total																	
104	I	12.7	2	5.100		5.10	10.20	5.07	10.14																	
107	I	12.7	3	5.100		5.10	15.30	5.07	15.21																	
				Total de VIGA RECTANGULAR		15.30		15.21																		
				Total de vigas codigo Viga RECT-M10-03		15.30		15.21																		
VIGA RECTANGULAR																										
PLANILLA DE TORONES EN VIGAS (fy=4200 Kg)																										
Mc	Tipo	Ø mm	Cant.	Dimensiones (m)		Longitud (m)		Peso (kg)		Obs																
				a	e	Unidad	Total	Unitario	Total																	
104	I	12.7	2	6.750		6.75	13.50	6.71	13.42																	
107	I	12.7	3	6.750		6.75	20.25	6.71	20.14																	
				Total de VIGA RECTANGULAR		20.25		20.14																		
				Total de vigas codigo Viga RECT-M10-04		20.25		20.14																		
VIGA RECTANGULAR																										
PLANILLA DE TORONES EN VIGAS (fy=4200 Kg)																										
Mc	Tipo	Ø mm	Cant.	Dimensiones (m)		Longitud (m)		Peso (kg)		Obs																
				a	e	Unidad	Total	Unitario	Total																	
104	I	12.7	2	6.600		6.60	13.20	6.56	13.13																	
107	I	12.7	3	6.600		6.60	19.80	6.56	19.69																	
				Total de VIGA RECTANGULAR		19.80		19.69																		
				Total de vigas codigo Viga RECT-M10-05		19.80		19.69																		
VIGA RECTANGULAR																										
PLANILLA DE TORONES EN VIGAS (fy=4200 Kg)																										
Mc	Tipo	Ø mm	Cant.	Dimensiones (m)		Longitud (m)		Peso (kg)		Obs																
				a	e	Unidad	Total	Unitario	Total																	
104	I	12.7	2	4.100		4.10	8.20	4.08	8.15																	
107	I	12.7	3	4.100		4.10	12.30	4.08	12.23																	
				Total de VIGA RECTANGULAR		12.30		12.23																		
				Total de vigas codigo Viga RECT-M10-06		12.30		12.23																		
VIGA RECTANGULAR																										
PLANILLA DE TORONES EN VIGAS (fy=4200 Kg)																										
Mc	Tipo	Ø mm	Cant.	Dimensiones (m)		Longitud (m)		Peso (kg)		Obs																
				a	e	Unidad	Total	Unitario	Total																	
104	I	12.7	2	3.000		3.00	6.00	2.98	5.97																	
107	I	12.7	3	3.000		3.00	9.00	2.98	8.95																	
				Total de VIGA RECTANGULAR		9.00		8.95																		
				Total de vigas codigo Viga RECT-M10-07		9.00		8.95																		
VIGA RECTANGULAR																										
PLANILLA DE TORONES EN VIGAS (fy=4200 Kg)																										
Mc	Tipo	Ø mm	Cant.	Dimensiones (m)		Longitud (m)		Peso (kg)		Obs																
				a	e	Unidad	Total	Unitario	Total																	
104	I	12.7	2	1.925		1.93	3.85	1.91	3.83																	
107	I	12.7	3	1.925		1.93	5.78	1.91	5.74																	
				Total de VIGA RECTANGULAR		5.77		5.74																		
				Total de vigas codigo Viga RECT-M10-08		5.77		5.74																		
VIGA RECTANGULAR																										
PLANILLA DE TORONES EN VIGAS (fy=4200 Kg)																										
Mc	Tipo	Ø mm	Cant.	Dimensiones (m)		Longitud (m)		Peso (kg)		Obs																
				a	e	Unidad	Total	Unitario	Total																	
104	I	12.7	2	2.810		2.87	5.74	2.85	5.71																	
107	I	12.7	3	2.810		2.87	8.61	2.85	8.56																	
				Total de VIGA RECTANGULAR		8.61		8.57																		
				Total de vigas codigo Viga RECT-M10-09		8.61		8.57																		
VIGA RECTANGULAR																										
PLANILLA DE TORONES EN VIGAS (fy=4200 Kg)																										
Mc	Tipo	Ø mm	Cant.	Dimensiones (m)		Longitud (m)		Peso (kg)		Obs																
				a	e	Unidad	Total	Unitario	Total																	
104	I	12.7	2	2.500		2.50	5.00	2.49	4.97																	
107	I	12.7	3	2.500		2.50	7.50	2.49	7.46																	
				Total de VIGA RECTANGULAR		7.50		7.46																		
				Total de vigas codigo Viga RECT-M10-10		7.50		7.46																		
VIGA RECTANGULAR																										
PLANILLA DE TORONES EN VIGAS (fy=4200 Kg)																										
Mc	Tipo	Ø mm	Cant.	Dimensiones (m)		Longitud (m)		Peso (kg)		Obs																
				a	e	Unidad	Total	Unitario	Total																	
104	I	12.7	2	3.600		3.60	7.20	3.58	7.16																	
107	I	12.7	3	3.600		3.60	10.80	3.58	10.74																	
				Total de VIGA RECTANGULAR		10.80		10.74																		
				Total de vigas codigo Viga RECT-M10-11		10.80		10.74																		
VIGA RECTANGULAR																										
PLANILLA DE TORONES EN VIGAS (fy=4200 Kg)																										
Mc	Tipo	Ø mm	Cant.	Dimensiones (m)		Longitud (m)		Peso (kg)		Obs																
				a	e	Unidad	Total	Unitario	Total																	
104	I	12.7	2	3.600		3.60	7.20	3.58	7.16																	
107	I	12.7	3	3.600		3.60	10.80	3.58	10.74																	
				Total de VIGA RECTANGULAR		10.80		10.74																		
				Total de vigas codigo Viga RECT-M10-12		10.80		10.74																		